

ANDELSBOLIGFORENINGEN HALVTOLV, HOLMEN

Type B

Type B findes på 1. og 2.sal.
Bruttoareal 104 m². ialt 8 boliger.

Type B placering i bebyggelsen fremgår af den skematiske oversigtstegning.

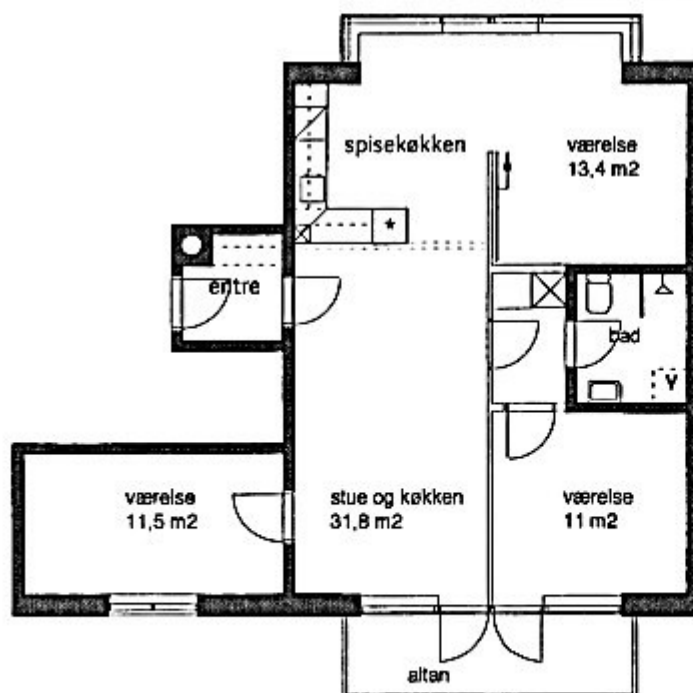
Boligens orientering fremgår af boligfordelingsplanen.

Lejlighedernes numre og placering:

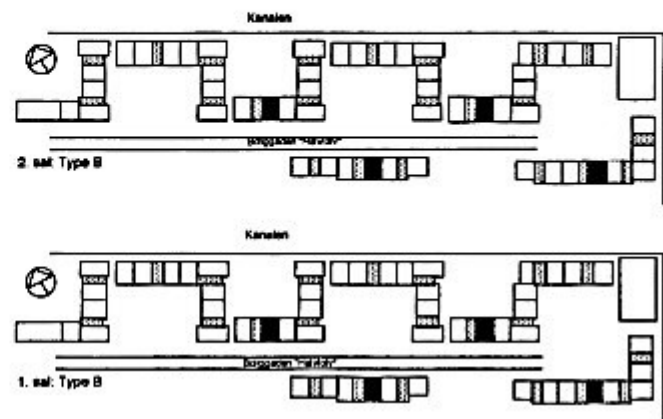
Stuelejligheder:
Ingen

1.sals lejligheder:
1.15, 1.30, 1.43, 1.49

2.sals lejligheder:
2.15, 2.30, 2.43, 2.49



Placering



NB:
Rumstørrelserne er nettoareal og en sammenlægning af disse bliver ikke bruttoarealet, som er et samlet areal incl. fælles trappeareal, vægge m.m.

- Teknik/skakt
- * Køle/fryseskab
- V Placeringsmulighed for vaskemaskine

Målestok 1:100 1 cm = 1 meter
Der kan forekomme mindre ændringer i mål og indretning

9719/280898